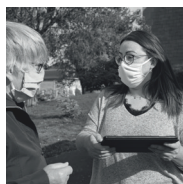
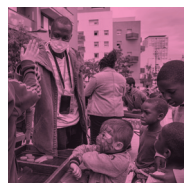
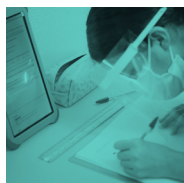


OBSERVATOIRE DES CENTRES SOCIAUX ET DES ESPACES DE VIE SOCIALE

Ain

2021



LES STRUCTURES D'ANIMATION DE LA VIE SOCIALE DE L'AIN

CENTRES SOCIAUX



En politique
de la ville

28

6
dans l'Ain

329

118
En Auvergne
Rhône-Alpes



En zone
rurale

8

dans l'Ain

92

En Auvergne
Rhône-Alpes

ESPACES DE VIE SOCIALE



En politique
de la ville

15

3
dans l'Ain

162

27
En Auvergne
Rhône-Alpes



En zone
rurale

7

dans l'Ain

98

En Auvergne
Rhône-Alpes

NOMBRE DE PERSONNES CONCERNÉES PAR L'ACTION DES CS/EVS

NOMBRE HABITANTS participant
aux actions et aux projets de la structure _____

Dans les 28 CS

13 655

soit 488 par
centre social

Dans les 15 EVS

5 479

soit 365
par EVS

NOMBRE HABITANTS participant
aux actions "événementiel" de la structure _____

24 368

soit 870 par
centre social

10 054

soit 672
par EVS

NOMBRE HABITANTS participant
régulièrement aux actions des partenaires hébergés par la structure _____

4 896

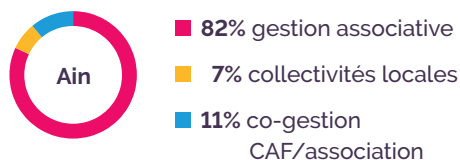
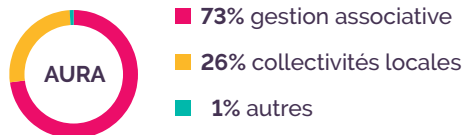
soit 175 par
centre social

1 163

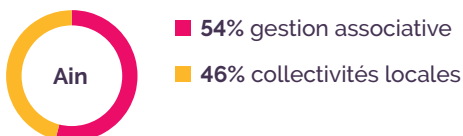
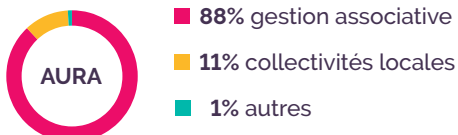
soit 78
par EVS

MODE DE GESTION

CENTRES SOCIAUX



ESPACES DE VIE SOCIALE



IMPLICATION DES HABITANTS



mobilisés dans les différentes instances de gouvernance soit en moyenne **16** personnes par structure



impliquées dans les activités/projets :
41% engagement régulier
59% engagement ponctuel
soit **39** personnes par structure

LES SALARIÉS

Dans les 28 CS

845

salarié.e.s
pour **430 ETP**

Soit, en moyenne,
par centre social :
30 personnes salariées
mobilisées pour le projet
social pour **15.4 ETP**

Dans les 15 EVS

195

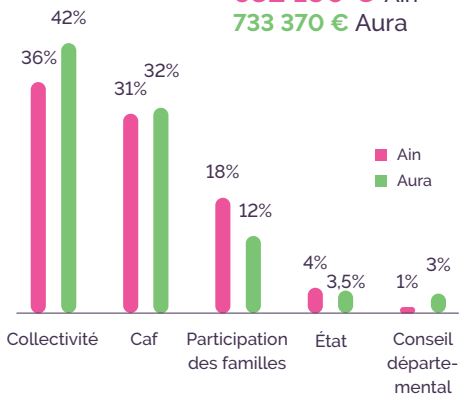
salarié.e.s
pour **70 ETP**

Soit, en moyenne,
par EVS :
13 personnes salariées
mobilisées pour le projet
social pour **4,7 ETP**

LES DONNÉES BUDGÉTAIRES

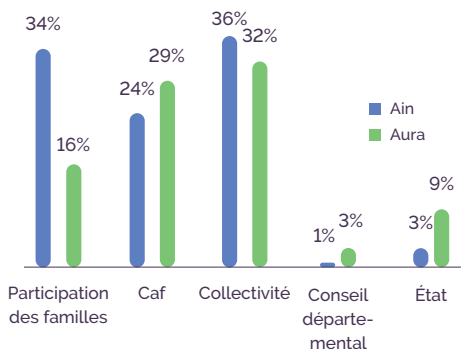
Centres sociaux — Budget moyen :

632 180 € Ain
733 370 € Aura



Espaces de vie sociale — Budget moyen :

224 170 € Ain
130 300 € Aura



DES CENTRES SOCIAUX LARGEMENT OUVERTS...

QUI DÉVELOPPENT DES PRÉSENCES/ACTIONS « HORS LES MURS »



Un accueil « physique »
des structures « centre
social » **ouverts en
moyenne 36h par
semaine.**



Des locaux des Centres
Sociaux **ouverts pour des
activités, en moyenne
48h par semaine.**



En moyenne, dans chaque
centre social, **25h de travail
salarié est réalisé, chaque
semaine, « hors les murs »**
pour des activités,
des animations...

LES PARTENARIATS DES CENTRES SOCIAUX DE L'AIN



70% sont impliqués dans un PEDT (*projet Éducatif Territorial*).

Les Centres Sociaux sont aussi un point ressources pour les associations de leur territoire.

282

ASSOCIATIONS

locales sont
accueillies par les
centres sociaux de
l'Ain :

66% Fonction de services (*photocopies, salles...*)

12% Fonction de mise en réseau local, de partenariats d'actions...

23% Fonction « ressources » à leurs projets

44% Implication dans des instances de démocratie participative
(*conseil citoyen, conseil municipal jeunes...*)

LES ACTIONS DES CENTRES SOCIAUX DE L'AIN

Les différents types d'actions de soutien à la parentalité

Pour un centre social

87 familles soit

166 personnes différentes
concernées par des actions parentalité,
par centre social, en moyenne

Pour l'ensemble des centres sociaux

2 445 familles soit

4 652 personnes différentes

- Actions festives avec des familles
- Actions intergénérationnelles
- Actions de loisirs en famille
- Actions d'accompagnement à la scolarité
- Projets de départ en « vacances familles »
- Espaces de rencontres parents/enfants



Les actions développées par les centres sociaux selon le public



0-3 ans

1 346 ENFANTS
concernés

48 (nombre moyen d'enfants
concernés par structure CS)

- Accueil / activités enfants parents
- Espace de jeux / ludothèque
- Accueil d'assistantes maternelles
- Structure d'accueil du jeune enfant



4-10 ans

6 678 ENFANTS
concernés

240 (nombre moyen
d'enfants concernés par
structure CS)

- ALSH (Accueil de Loisirs Sans Hébergement)
- Accompagnement scolaire
- Séjours de vacances
- Espaces jeux / ludothèque
- Activités périscolaires

LES ACTIONS DES CENTRES SOCIAUX DE L'AIN



11-14 ans

1 606 PRÉ-ADOS concernés

57 (nombre moyen de pré-ados concernés par structure CS)

- ALSH (Accueil de Loisirs Sans Hébergement)
- Accompagnement scolaire
- Activités culturelles
- Activités sportives
- Accompagnement de projets à l'initiative des jeunes



15-17 ans

430 ADOS concernés

15 (nombre moyen d' ados concernés par structure CS)

- Accompagnement de projets à l'initiative des jeunes
- Activités sportives
- Activités culturelles
- Accompagnement à la participation d'évènements sur le territoire



18-25 ans

557 JEUNES concernés

19 (nombre moyen de jeunes concernés par structure CS)

- Cohésion sociale, citoyenneté et implication
- Accès aux droits et à l'information
- Accès à l'emploi
- Insertion professionnelle / accompagnement individuel



26-59 ans

3 794 ADULTES concernés

136 (nombre moyen de personnes concernées par structure CS)

- Accès aux droits et à l'information
- Parentalité
- Cohésion sociale, citoyenneté et implication
- Accompagnement sociolinguistique
- Accompagnement au numérique



+ 60 ans

1 389 ADULTES concernés

49 (nombre moyen de personnes concernées par structure CS)

- Lutte contre l'isolement social
- Actions de « prévention santé »
- Actions de développement de liens sociaux des jeunes retraités

LES ACTIONS DES CENTRES SOCIAUX DE L'AIN

L'Accès aux droits, le Numérique et l'apprentissage du Français

POUR DES ACTIONS D'ACCÈS AUX DROITS



13 564 PERSONNES
concernées

590 (nombre moyen de
personnes concernées par
centre social)

- Poste informatique en accès libre
- Le(s) référent(s) accueil mobilisé(s)
dans un accueil individuel
- Des permanences administratives
et juridiques
- Permanences d'écrivains publics
- Point d'accès aux droits

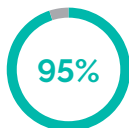
POUR DES ACTIONS D'APPRENTISSAGE DU FRANÇAIS



228
personnes concernées

12 (nombre moyen de
personnes concernées par
centre social)

Actions des Centres Sociaux autour de l'enjeu de la transition écologique



des centres sociaux
déclarent engager des
**actions de transition
écologique, en interne**
dont :

- des actions autour de la réduction des
déchets
- des achats locaux, en circuit court
- une réduction des consommations ou
consommation raisonnée



des centres sociaux
déclarent engager des
**actions de transition
écologique, avec les
habitants** dont :

- des actions de sensibilisation
- des actions autour de la réduction des
déchets
- des ateliers pratiques.
- des circuits / courts, achats groupés